

سورة الاحقاف

درس دهم مطالعات اجتماعی پایه ی هفتم

ایران، خانه ی ما

تهیه کننده: **مربی داری**

مرضیه رئیسی فرد

www.my-dars.ir

شهر یا روستایی که در آن زندگی می کنیم جزئی از کشور عزیزمان ایران است.

ایران یکی از کشورهای نسبتاً وسیع جهان است.

کشور ما **۱۶۴۸۱۹۵** کیلومتر مربع وسعت دارد.

در سال ۱۳۹۰ کشور ما ۷۵ میلیون نفر جمعیت داشته است.

با بیش از ۱۳۰۰ شهر و ۵۰ هزار روستا

www.mydars.ir

تقسیمات جمعیتی ایران از نظر نوع زندگی

- شهری
- روستایی
- عشایری

به نقشه نگاه کنید:

برای اداره ی بهتر کشور آن را به بخش هایی تقسیم کرده اند که به آن استان می گویند.

استان به وسیله ی استانداری اداره می شود.



شهر و روستا چگونه اداره می شوند؟

در شهر، توسط شهرداری و در روستا، شورای اسلامی روستا

شهرداری:

شهرداری مؤسسه ای است که برای اداره ی بهتر شهر به وجود آمده و خدماتی به ساکنان شهر ارائه می کند.

www.my-dars.ir

برخی از مهم ترین خدمات شهرداری

- احداث و تعمیر یا آسفالت خیابان ها، پل ها و پیاده روها
- ایجاد فضای سبز
- نظافت کوچه ها و خیابان ها
- جمع آوری و دفع زباله
- ایجاد فرهنگ سرا ها و خانه های سلامت
- نظارت بر حمل و نقل عمومی
- نظارت بر ساخت و ساز

www.my-dars.ir

اگر افراد بخواهند ساختمانی برای محل سکونت یا کسب و کار خود بسازند باید از شهرداری پروانه ی ساختمان بگیرند.

شهرداری برای انجام این خدمات پول زیادی هزینه می کند.
 شهردای بخشی از درآمد خود را از مردم دریافت می کند.

مثال:

شهروندیان باید هر سال مبلغی به عنوان **عوارض نوسازی** به شهرداری بپردازند

شهرداری مشهد
 صورتحساب عوارض نوسازی و عمران شهری

قابل پرداخت از طریق شعب و خدمات الکترونیک بانکهای ملی، ملت، تجارت، پارسیان و سینا
 مالک محترم در صورت عدم پرداخت مشمول ماده ۱۲ خواهید شد
 صورتحساب عوارض نوسازی و عمران شهری

شماره سریال	تاریخ	صورتحساب از تاریخ	شماره سریال
۹۰۰۳۲۸۵۶۴-۲۵	۱۳۹۰/۱۲/۲۹	۱۳۹۰/۰۱/۰۱	۹۰۰۳۲۸۵۶۴-۲۵
شماره شناسایی	مبلغ قابل پرداخت	عوارض این دوره	عوارض سالانه
۰۳-۱۹-۱۰۳۸۲۲-۱۳۷	ریال ۱۵۷,۰۰۰	۲,۲۷۸	۲۲,۷۸۳
شناسه قبضه	پلاک ثبتی	مساحت متعلقات	مساحت زمین
۰۳۲۸۵۶۴-۱۸۷۶۲	۲۸۲۷--	۶۴/۰۰	۶۴/۱۴
شناسه پرداخت	بازه پرداخت	منطقه	شماره
۱۵۷۹۰۱۰۹	۰۳	۱۹	۱۳۷
مبلغ قابل پرداخت	سهم آموزش و پرورش	کد پستی	نام مالک
ریال ۱۵۷,۰۰۰	۵۱۴	۱۰۳۸۲۲	میراث فرهنگی
تاریخ پرداخت	تاریخ چاپ	خیابان ابن سینا - پابلدشت کوچه پانگلدسته پلاک ۴۰۲	
۱۳۹۰/۱۲/۲۹	۱۳۹۰/۱۲/۲۰	یکمصد و پنجاه و هفت هزار ریال	

www.my-dars.ir

مرحله دوم

شهرداری چه کارهایی انجام می دهد؟ (تصاویر)





www.my-dars.ir



هنرمندان و لباس نارنجی

فوتبالیست ها و لباس نارنجی

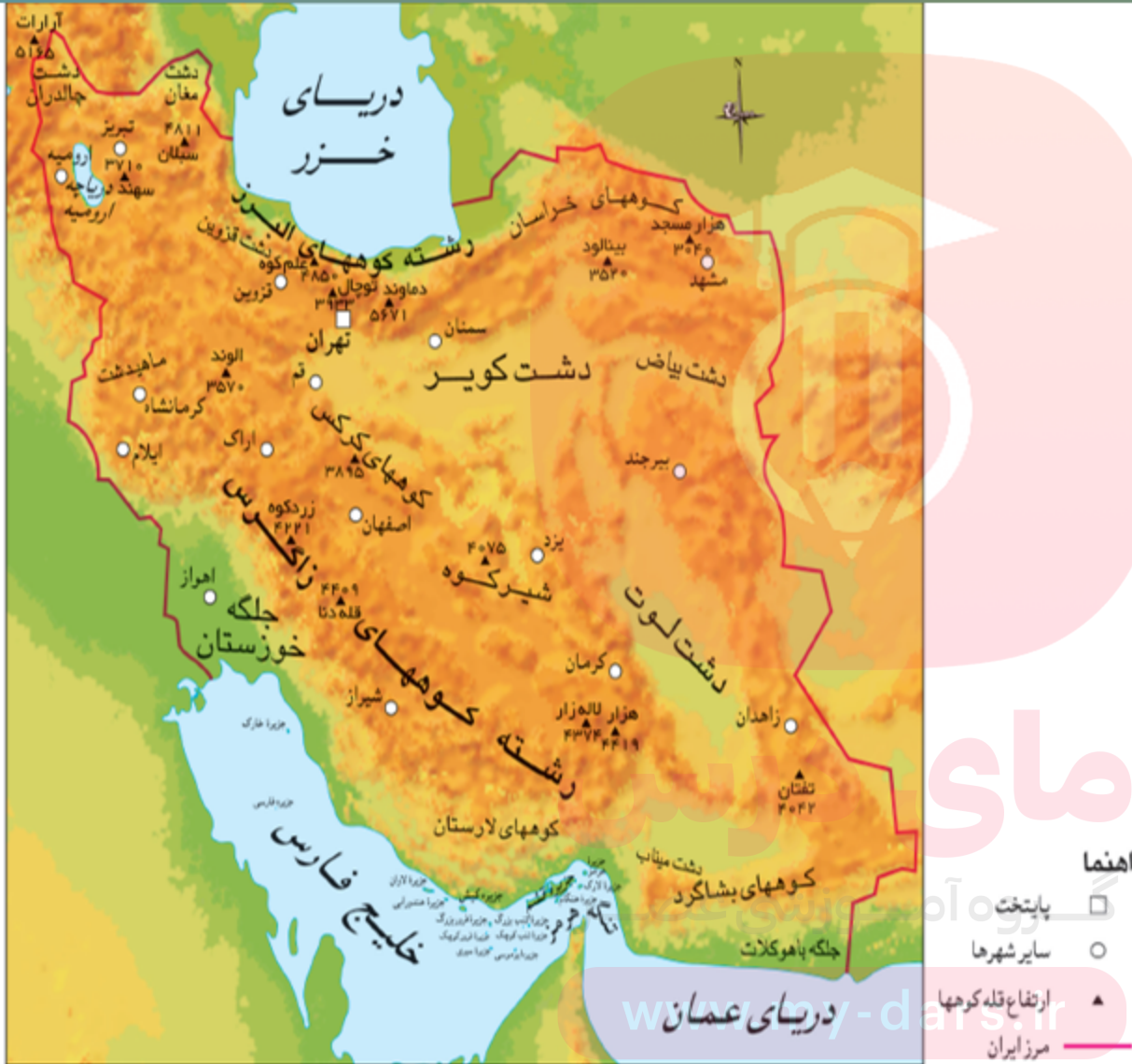
www.my-dars.com



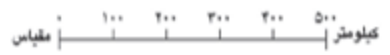
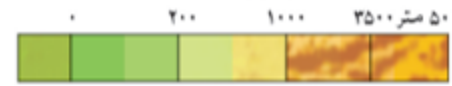
اشکال زمین در ایران:

۱- نواحی مرتفع و بلند

۲- نواحی پست و هموار



نمودار ارتفاعات

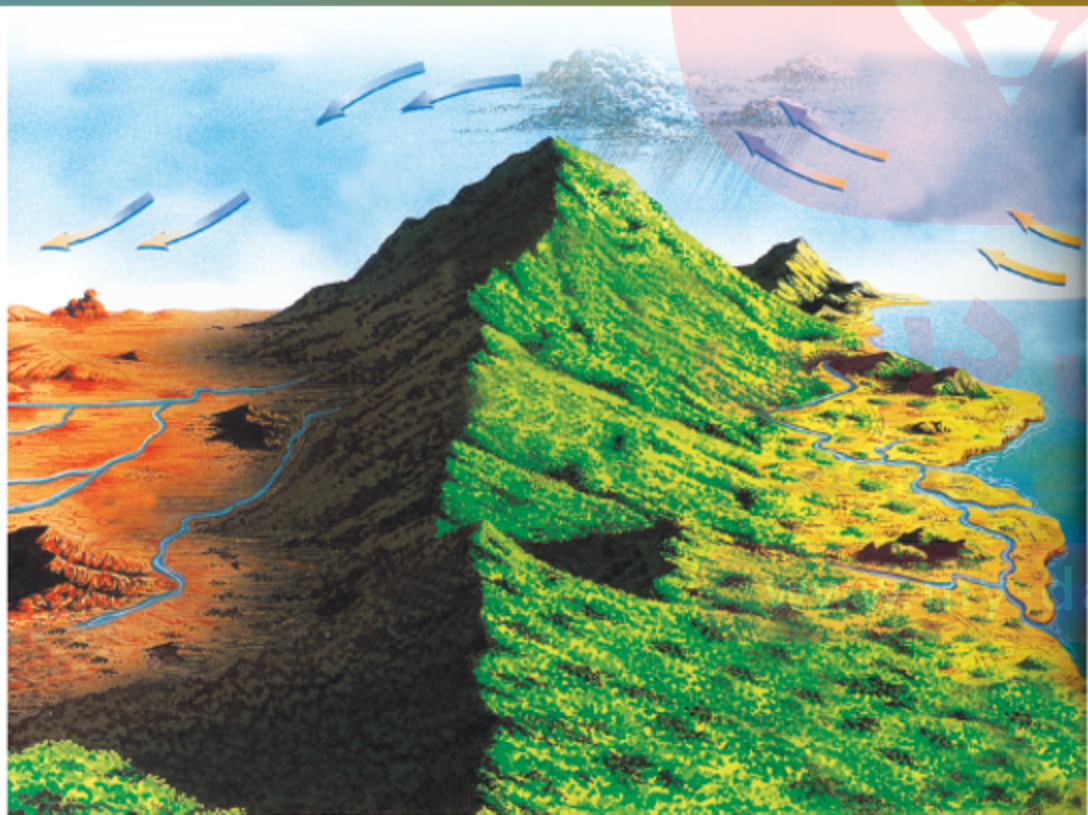


نواحی مرتفع و بلند شمال

➤ کوه های آذربایجان در شمال غربی ایران (سهند و سبلان)

➤ رشته کوه البرز در شمال ایران (دماوند، علم کوه، توچال، دوبرادر، آزاد کوه و ...)

➤ کوه های خراسان (بینالود و هزار مسجد)



به تصویر توجه کنید!
چرا دامنه های شمالی البرز با دامنه های جنوبی آن متفاوت است؟

عکس ماهواره ای رشته کوه البرز



البرز و تهران





سبلان

بینالود کوهی از کوه های خراسان است.

این کوه بین دو دشت مشهد و نیشابور قرار گرفته است.

سه رود خانه ی دائمی از آن سرچشمه میگیرد. اترک، کشف رود و کال شور



هزار مسجد کوهی دیگر از کوه های خراسان است.

وجه تسمیه ی هزار مسجد چیست؟

www.madars.ir

نواحی مرتفع و بلند غرب

❑ رشته کوه زاگرس در غرب ایران با جهت شمال غربی به جنوب شرقی

در دامنه های شمال غربی برف و باران فراوانی می بارد.

اما هر چه به سمت جنوب زاگرس پیش برویم از میزان برف و باران کاسته میشود.



زرد کوه به دلیل وجود رگه های آهنی زرد به این نام شهرت یافته است.

نواحی مرتفع و بلند غرب

بلند ترین نقطه ی رشته کوه زاگرس قله ی دنا (دینار) است. (۴۴۰۹ متر)
سرشاخه ی اصلی رود کارون از این کوه شکل میگیرد.
دارای ۴۹ قله بالای ۴۰۰۰ متر است.
در تمام سال پوشیده از برف است و یکی از کم نظیر ترین منابع انواع و اقسام گیاهان دارویی در دنیاست.



مای درس

گروه آموزشی
www.my-dars.ir

نواحی مرتفع و بلند مرکز و جنوب شرقی

کوه های مرکزی و شرقی: کرکس، هزار، شیرکوه، بارز، بزمان و...

کوه های جنوبی: این کوه ها از خوزستان تا سیستان و بلوچستان امتداد یافته و به کوه های سلیمان در پاکستان می پیوندند و شامل: کوه های سپیدار، میمند، کوه های بشاگرد و... می باشند.



کوه کرکس از جمله کوه های مرکزی ایران

روستای کندوان

این روستا در دهستان سهند بخش مرکزی شهرستان اسکو (آذربایجان شرقی) قرار دارد.







روستای کندوان یکی از روستاهای عجیب و دیدنی جهان است.



خانه های این روستا در دل صخره ها ساخته شده اند.

www.nsy.ir

نواحی پست و هموار ایران



دشت ها

جلگه ها

کوهپایه ها

دشت: به سرزمینی نسبتاً هموار گفته می شود که دور تا دور آن را حصارى از کوهستان دربر گرفته است

دشت ها به دو دسته ی خشک و مرطوب تقسیم می شوند.

دشت خشک: دشت کویر و بیابان لوت
www.mydars.com

دشت لوت: مرودشت (حاصلخیز ترین دشت ایران)



IranDeserts.com



Photograph by George Sotinasz
© 2003 David G. ...

Empty ...



Photo : Pooyan Ebrahimi

www.myars.ir

WWW.POOPYANPIX.COM



جلگه : سرزمینی پست و هموار که از آبرفت رودها به وجود آمده و به دریا یا دریاچه ای دائمی منتهی می شود.

جلگه های ایران :

خوزستان

مازندران

کرمانشاه

اصفهان

شیراز

گرگان

پاسارگاد

جلگه های نیز زمین هایی حاصلخیز برای کشاورزی هستند.

www.my-dars.ir

کوهپایه ها: زمین هایی که از یک سو به کوه ها و از سوی دیگر به دشت ها مربوط میشوند.

زمین خانه ی ما

همه ی مردم در خانه ی بزرگ تری زندگی می کنند. این خانه ی بزرگ سیاره ی زمین ، نام دارد. کشور ما ایران، یکی از کشورهای سیاره ی زمین است. سیاره ی زمین قاره ها و اقیانوس های پهناور دارد. ایران در جنوب غربی آسیا واقع شده است.

